

## Czujki

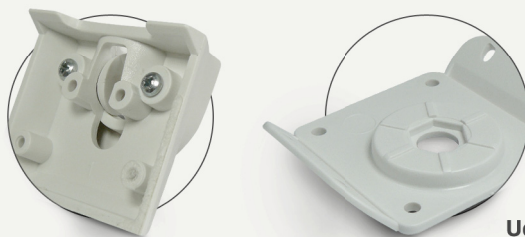
### Czujka wewnętrzna DG75



#### Opis

DG75 to konwencjonalna czujka ruchu oparta na dwóch podwójnych detektorach podczerwieni. Dzięki zastosowaniu zaawansowanych algorytmów analizy sygnałów impulsowych czujka jest ma znacznie zwiększoną odporność na fałszywe alarmy oraz na zwierzęta o masie nie przekraczającej 40kg. Wygląd oraz parametry pracy sprawiają że jest ona często stosowana w pomieszczeniach jako podstawowy element detekcji ruchu. Duży zasięg i szeroki kąt widzenia pozwalają na ochronę rozległego obszaru wewnątrz obiektu.

#### Akcesoria



**Uchwyt SB469**

#### Charakterystyka produktu

|                                                              |
|--------------------------------------------------------------|
| Konwencjonalna czujka PIR                                    |
| Dwa podwójne elementy detekcyjne                             |
| Soczewka Fresnela drugiej generacji                          |
| Zasięg detekcji: 11m x 11m, kąt detekcji: 90°                |
| Odporność na zwierzęta do 40kg                               |
| Opatentowana analiza ruchu (bez analogowej obróbki sygnału)  |
| Cyfrowa technologia przetwarzania sygnałów impulsowych       |
| Algorytm Digital Shield redukujący liczbę fałszywych alarmów |
| Metalowy ekran zabezpieczający przed zakłóceniami EMI i RFI  |
| Automatyczna kompensacja temperatury                         |
| Dioda LED informująca o wykryciu ruchu i alarmie             |
| Szybkość wykrywanego ruchu: 0.2 do 3.5m/s                    |
| Wysokość instalacji: od 2m do 2,7m                           |
| Zasilanie: 9 – 16Vdc                                         |
| Pobór prądu: max 15mA                                        |
| Temperatura pracy: -20°C do +50°C                            |